

EGZ. NR		1	
OBIEKT	„Gminna Spółka Wodna Jutrosin” - prace konserwacyjne na urządzeniach melioracji szczegółowych gm. Jutrosin, pow, Rawicz woj. wielkopolskie		
STADIUM	PROJEKT BUDOWLANY		
ADRES	Grąbkowo, Sielec Nowy, Ślaskowo, gm. Jutrosin, pow. rawicki, woj. wielkopolskie		
INWESTOR	Gmina Jutrosin ul. Rynek 26, 63-930 Jutrosin		
	Imię, nazwisko i uprawnienia	Data	Podpis
PROJEKTANT	mgr inż. Henryk Kozdrój (upr. nr 678/85/Lo)	IV. 2017 r.	mgr inż. Henryk Kozdrój Uprawniony do projektowania, kierowania, nadzoru nadzoru oraz badania i oceny stanu techn. budowli i urządzeń w specjalności: melioracje wodne / upr. bud. 678/85/Lo
<i>Leszno, kwiecień 2017 r.</i>			

SPIS TREŚCI

1. Wstęp
 - 1.1. Podstawa opracowania
 - 1.2. Cel i zakres opracowania
 - 1.3. Materiały wykorzystane w opracowaniu
 - 1.4. Uzgodnienia
 - 1.5. Lokalizacja obiektu
2. Dane ogólne dotyczące obiektu
 - 2.1. System wodny
 - 2.2. Opis istniejących urządzeń melioracyjnych
 - 2.3. Ogólna długość rowów melioracji szczegółowych
3. Stan techniczny urządzeń melioracyjnych przed konserwacją
4. Zakres planowanych robót konserwacyjnych
5. Koszty robót
6. Wytyczne do eksploatacji i konserwacji
7. Wnioski
8. Część rysunkowa
 - 8.1. Mapa pogładowa w skali 1 : 50 000
 - 8.2 Mapa ewidencyjna z zakresem projektowanych prac konserwacyjnych na urządzeniach melioracyjnych na użytkach rolnych w skali 1 : 5 000
 - 8.2.1 Wieś Grąbkowo
 - 8.2.2 Wieś Sielec Nowy
 - 8.2.3 Wieś Ślaskowo

OBJAŚNIENIA

do projektu budowlanego na wykonanie prac konserwacyjnych na urządzeniach melioracyjnych objętych działalnością Gminnej Spółki Wodnej w Jutrosinie, pow. rawicki

Wstęp

1.1. Podstawa opracowania

Przedmiotową dokumentację opracowano na zlecenie Gminy Jutrosin, ul. Rynek 26, 93-030 Jutrosin, pow. Rawicz.

1.2. Cel i zakres opracowania

Podstawowym zadaniem przedmiotowego opracowania jest określenie zakresu i technologii prac konserwacyjnych, które przewiduje się wykonać na urządzeniach melioracji szczegółowych /rowach/ celem przywrócenia ich sprawności technicznej, co umożliwi terminowe wykonania prac agrotechnicznych. Prawidłowe i terminowe wykonanie prac uprawowych pozwoli na podniesienie wielkości plonów.

Ponadto w przedmiotowa dokumentacja pozwala na wyliczenie przewidywanych kosztów planowanych robót oraz ich rozliczenie po zakończeniu prac.

1.3. Materiały wykorzystane w opracowaniu

W trakcie wykonywania niniejszego opracowania korzystano z następujących materiałów:

- mapa pogładowa w skali 1 : 50 000,
- mapy podziału hydrograficznego Polski w skali 1:50 000,
- mapy ewidencyjne w skali 1:5 000,
- dokumentacja Gminnej Spółki Wodnej w Jutrosinie,
- ustawa z dnia 18 lipca 2001 roku – Prawo wodne
- Prawo budowlane

(tekst jednolity Dz. U. Nr 239, poz. 2019 z dnia 7 grudnia 2005 r.),

- wypisy z rejestru gruntów,
- informacje uzyskane od przedstawicieli Spółki Wodnej w Jutrosinie dotyczące gruntów rolnych i występujących na nich urządzeń melioracyjnych ,
- własne pomiary geodezyjne uzupełniające oraz wizja terenowa.

1.4.Uzgodnienia

Zakres prac uzgodniono z administratorem urządzeń melioracyjnych, tj. Gminną Spółką Wodną w Jutrosinie oraz Urzędem Miasta i Gminy w Jutrosinie.

Roboty na urządzeniach melioracyjnych planowanych w br. do konserwacji realizowane były kilkanaście lat temu i sporadycznie wg potrzeb we własnym zakresie przez właścicieli , ale wyłącznie w obrębie ich gruntów. Przed przystąpieniem do realizacji poszczególnych robót, terminy ich wykonania należy każdorazowo uzgadniać z właścicielami gruntów, przez które przepływają rowy objęte konserwacją.

1.5.Lokalizacja obiektu

Omawiane rowy melioracji szczegółowych objęte pracami konserwacyjnymi zlokalizowane są w obrębie wsi :

- Grąbkowo / dz. nr 283/ - rów R-Sz-I
 - Sielec Nowy / dz. nr 110/1 /- rów R-0- II- 5
 - i Ślaskowo / dz. nr 147/6 / - rów R-0- II-6
- gm. Jutrosin, pow. Rawicz, woj. wielkopolskie.

2. Właścicielem przedmiotowych gruntów pod rowami jest Gmina Jutrosin, pow. Rawicz.

2.1.System wodny

Pod względem hydrograficznym teren objęty robotami konserwacyjnymi położony jest w bezpośredniej zlewni rzeki Orli. Rzeka ta kilka lat temu została poddana gruntownej regulacji. Podczas robót regulacyjnych szczególną uwagę zwrócono na właściwą lokalizację i rzetelne wykonanie przepustów wałowych, co zabezpiecza odprowadzenie nadmiaru wód z zawala, a z drugiej strony chroni niekontrolowany wypływ wody z rzeki na przyległe grunty rolne.

Administratorem rzeki Orla jest Wielkopolski Zarząd Melioracji i Urządzeń Wodnych w Poznaniu Rejonowy Oddział w Lesznie.

W ostatnich latach rzeka Orla corocznie poddawana jest bieżącej konserwacji w zakresie wykoszeń rzeki i obwałowań.

2.2.Opis istniejących urządzeń melioracyjnych

Grunty rolne w gm. Jutrosin w całości są zmeliorowane. Głównie zdrenowane – są grunty orne. Melioracje zostały wykonane w ubiegłym stuleciu. Następnie te urządzenia melioracyjne, co kilkanaście lat poddawane są konserwacji, m.in. odmuleniu.

Obecnie w/w urządzenia melioracyjne to: rowy, sieć drenarska, studnie drenarskie, wyloty drenarskie, urządzenia piętrzące oraz przepusty drogowe są w dobrym stanie technicznym, jednak ze względu na wiek wymagają systematycznej konserwacji oraz bieżących napraw .

Ogólna długość rowów melioracji szczegółowych w gm. Jutrosin przewidziana do konserwacji w 2017 r. wynosi:

1. Rów nr R-Sz-I wieś Grąbkowo	- 1 300 m
2. Rów nr R-O-II-5 wieś Sielec Nowy	- 1 250 m
3. Rów nr R-O-II-6 wieś Ślaskowo	- 1 300 m

Razem	- 3850 m

Charakterystyka rowów przewidzianych do konserwacji:

1. Rów nr R-Sz- I wieś Grąbkowo - konserwacja w km 0+250 – 1+550 /1300 m/

a/ Parametry rowu :

- długość odcinka do konserwacji - 1300 m
- szerokość dna - 0,50 m
- nachylenie skarp - 1 : 1,5
- ubezpieczenie skarp - darniowe
- głębokości - śr.- 1,25 m.

b/ Zakres robot do wykonania :

- mechaniczne koszenie dna – 650 m²,
- wygrabienie wykoszonych porostów z dna cieku – 650 m²
- mechaniczne koszenie skarp – 5850 m²,
- wygrabienie wykoszonych porostów z skarp – 5850 m²
- mechaniczne odmulenie dna warstwą 20 cm – 1300 m,
- mechaniczne rozplantowanie wydobytego urobku wzdłuż skarpy rowu – 130 m³,

2. Rów nr R-0-II-5 wieś Sielec Nowy - konserwacja w km 0+650 – 1+900 /1250 m/

a/ Parametry rowu :

- długość odcinka do konserwacji - 1250 m,
- szerokość dna - 0,50 m,
- nachylenie skarp - 1 : 1,5,
- ubezpieczenie skarp - darniowe
- głębokości - śr. 1,10 m.

b/ Zakres robot do wykonania :

- mechaniczne koszenie dna – 625 m²,
- wygrabienie wykoszonych porostów z dna cieku – 625 m²
- mechaniczne koszenie skarp – 4950 m²,
- wygrabienie wykoszonych porostów z skarp – 4950 m²
- mechaniczne odmulenie dna warstwą 20 cm – 1250 m,
- mechaniczne rozplantowanie wydobytego urobku wzdłuż skarpy rowu 125 m³.

3. Rów nr R-0-II- 6 wieś Ślaskowo - konserwacja w km 0+775 – 2+075 /1300 m/

a/ Parametry rowu :

- długość odcinka do konserwacji - 1300 m,
- szerokość dna - 0,50 m,
- nachylenie skarp - 1 : 1,5,
- ubezpieczenie skarp - darniowe
- głębokości - śr. 1,25 m

b/ Zakres robot do wykonania :

- mechaniczne koszenie dna – 650 m²,
- wygrabienie wykoszonych porostów z dna cieku – 650 m²

- mechaniczne koszenie skarp – 5850 m²,
- wygrabienie wykoszonych porostów z skarp – 5850 m²
- mechaniczne odmulenie dna warstwą 20 cm – 1300 m,
- mechaniczne rozplantowanie wydobytego urobku wzdłuż skarpy rowu – 130 m³,

3. Stan techniczny urządzeń melioracyjnych przed konserwacją

Urządzenia melioracyjne objęte konserwacją obecnie nie spełniają już w pełni swojej roli, co uniemożliwia terminowe wykonanie prac agrotechnicznych. Zarośnięte i zamulone rowy uniemożliwiają pracę sieci drenarskiej. Doprowadziło to do zamulenia studni oraz wylotów drenarskich. Z tego powodu utrudnione były warunki do prac agrotechnicznych. Powodowało to opóźnione wykonanie tych prac, a w konsekwencji obniżkę plonów.

4. Zakres wykonanych robót konserwacyjnych

W okresie lipiec - sierpień 2017 r. na obiekcie przewiduje się wykonanie w/w robót konserwacyjnych na ogólną długość 3.850 m.

5. Koszty robót

Wartość kosztów robót konserwacyjnych na urządzeniach melioracji szczegółowych /rowach/ na gruntach wsi Grąbkowo, Sielec Nowy i Ślaskowo, gm. Jutrosin przewidzianych do realizacji w 2017r. zostanie określona wg kosztorysów inwestorskich stanowiących odrębny załącznik.

6. Wytyczne do eksploatacji

Po wykonaniu w/w robót w ramach eksploatacji i konserwacji należy prowadzić właściwą gospodarkę wodną, a mianowicie :

- dbać o stan techniczny urządzeń melioracyjnych (sieć drenarska, studnie, wyloty, przepusty, zastawki),
- przynajmniej raz w roku wykaszować dno i skarpy rowów,
- odmulać dna rowów wg potrzeb /min 1 raz na 3 lata/,

- na bieżąco usuwać szkody /osuwiska skarp, zatory, itp./ które powstają w wyniku gwałtownych opadów oraz innych czynników (wichury, gradobicia, itp.)

7. Wnioski

Wykonane prace pozwolą na wieloletnią jeszcze sprawność urządzeń melioracyjnych oraz umożliwią coroczne terminowe wykonywanie prac agrotechnicznych.

Leszno, kwiecień 2017 r.

Opracował:
mgr inż. Henryk Kozdrój

mgr inż. Henryk Kozdrój
Uprawniony
do projektowania, kierowania, nadzorowania oraz badania i oceny stanu techniki budowli i urządzeń w specjalności: melioracje wodne, upr. bud. 678/85/Lo

8. Część rysunkowa

8.1. Mapa pogładowa w skali 1 : 50 000

8.2 Mapa ewidencyjna z zakresem projektowanych

prac konserwacyjnych na urządzeniach

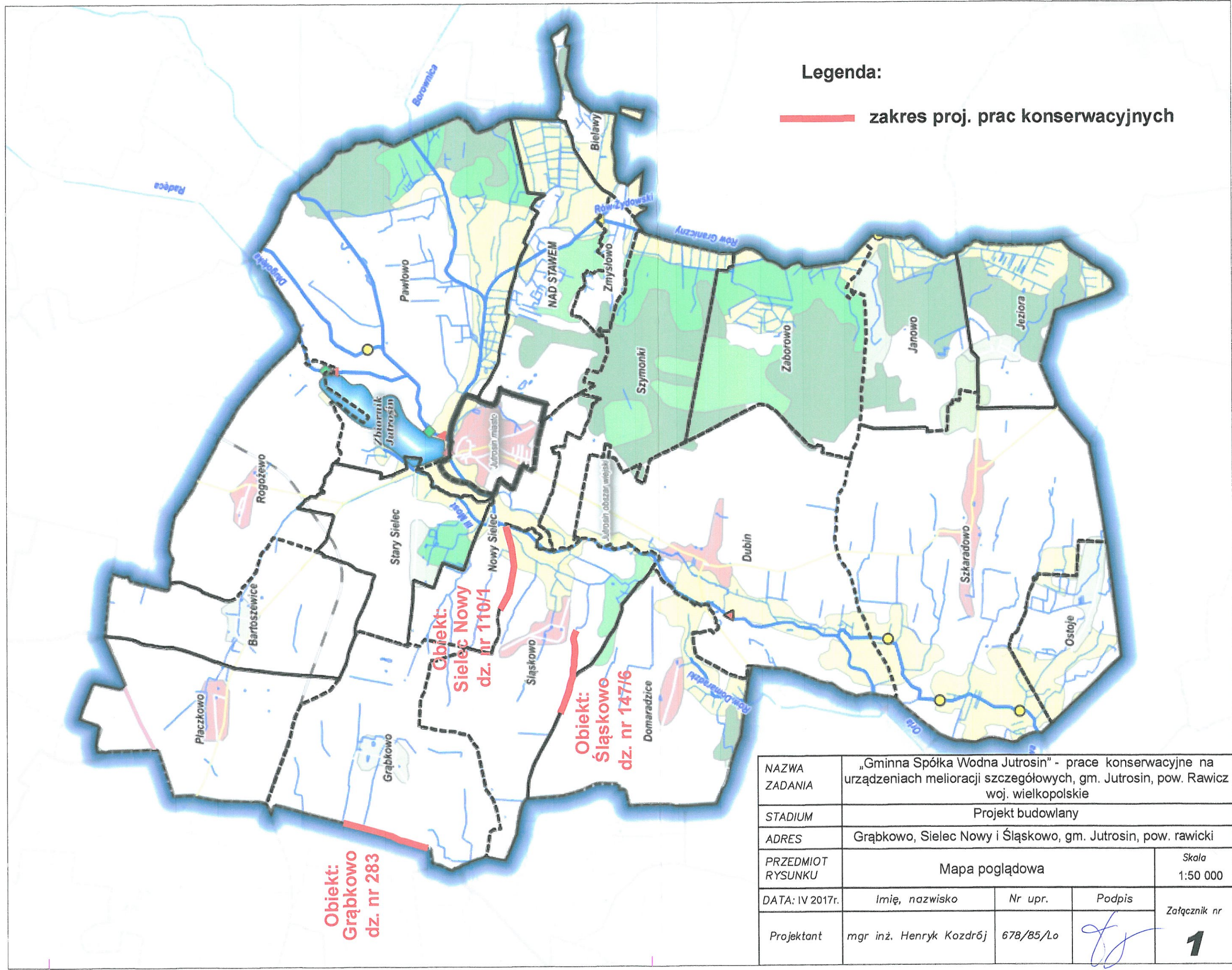
melioracyjnych na użytkach rolnych w skali 1 : 5 000

8.2.1 Wieś Grąbkowo

8.2.2 Wieś Sielec Nowy

8.2.3 Wieś Śląskowo

mgr inż. Henryk Kozdrój
Uprawniony
do projektowania, kierowania, nadzoru
wzrostu oraz badania i oceny stanu techn.
budowlanych urządzeń w specjalności:
melioracje wodne upr. bud. 678/85/Le



Legenda:

— zakres proj. prac konserwacyjnych

NAZWA ZADANIA	„Gminna Spółka Wodna Jutrosin” - prace konserwacyjne na urządzeniach melioracji szczegółowych, gm. Jutrosin, pow. Rawicz woj. wielkopolskie			
STADIUM	Projekt budowlany			
ADRES	Grąbkowo, Sielec Nowy i Ślaskowo, gm. Jutrosin, pow. rawicki			
PRZEDMIOT RYSUNKU	Mapa poglądowa			Skala 1:50 000
DATA: IV 2017r.	Imię, nazwisko	Nr upr.	Podpis	Załącznik nr 1
Projektant	mgr inż. Henryk Kozdrój	678/85/Lo		