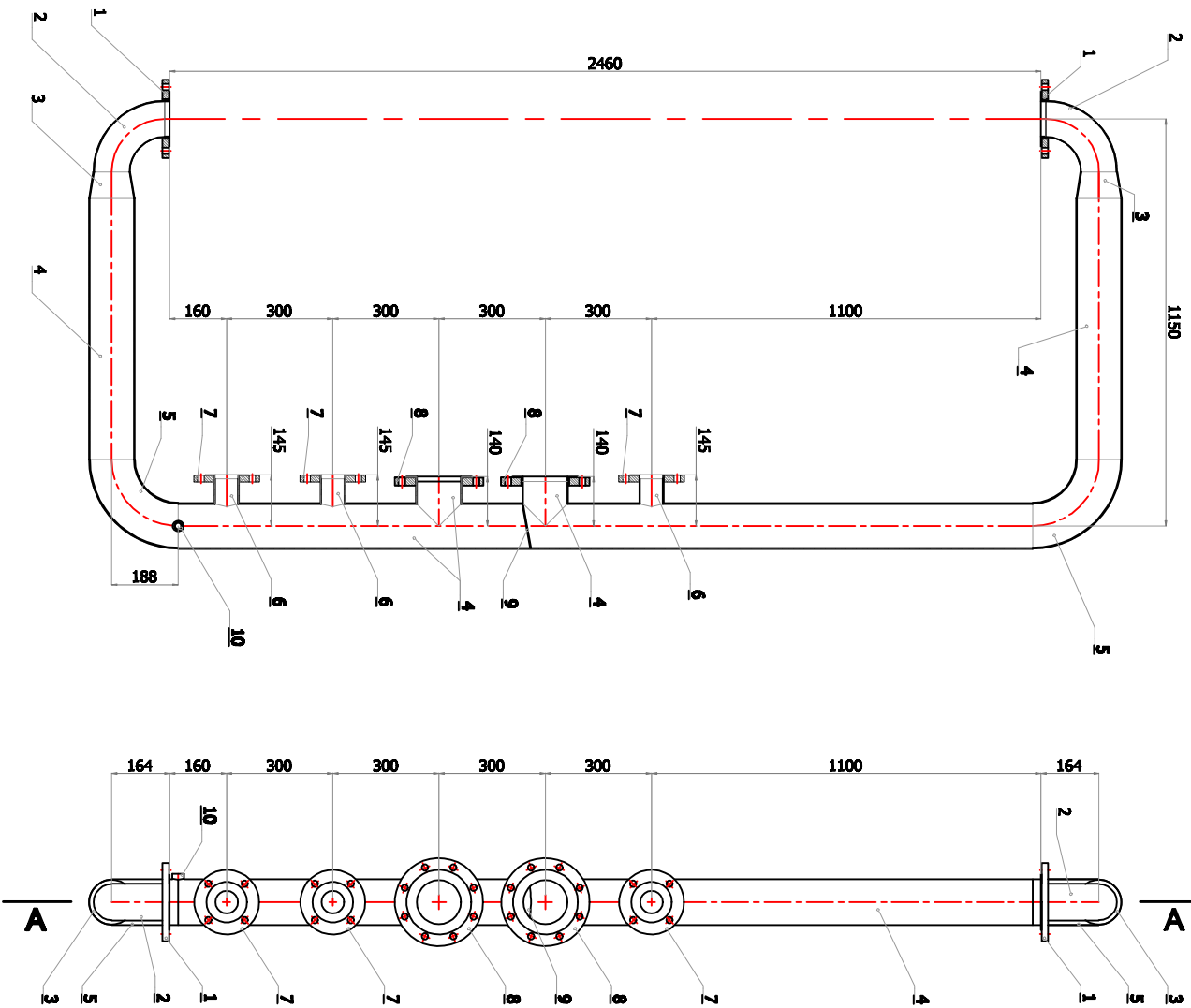


PAŁĄK FILTRA - 4szt.

A-A



- 1 - Kohnierz aluminiowy DN 100 PN10 + wywłoka SN 104 x 2,
2 - Kołano SN 104 x 2,
3 - Redukcja SN 129x2/104x2,
4 - Rura SN 129 x 2,
5 - Kołano SN 129 x 2,
6 - Rura SN 76,1 x 2,
7 - Kohnierz aluminiowy DN 65 PN10 + wywłoka SN 76,1 x 2
8 - Kohnierz aluminiowy DN 125 PN10 + wywłoka SN 129 x 2
9 - Przegroda z blachy gr. 2mm
10 - Muła 3/4"

Kłoda 49 B, 64-130 Rydzyna		TERMA <small>Sp. z o.o.</small>	
Projektant	Inżynier i nazwisko mgr inż. Sylwia Mueller	Nr uprawnień WKP/0113/POOS/06	Data 03.10
Opracował	inż. Dariusz Wondenski		03.10
Sprawdził	mgr inż. Sebastian Tomkowicz	WKP/0257/PWOS/05	03.10
Obiekt	Stacja Uzdatniania Wody Jutrosin		
Adres obiektu	Szymonki, 63-930 Jutrosin dz. nr ewid. 28, ark. map. 1		
Tytuł rys.	PAŁĄKI FILTRÓW		Skala 1:20