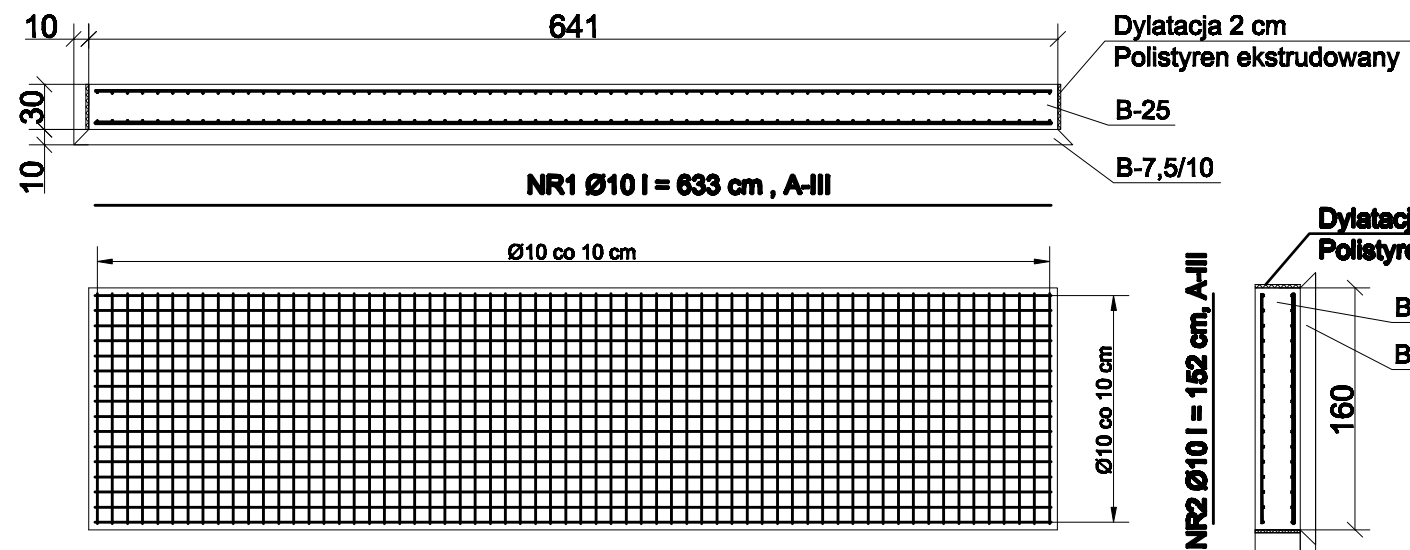
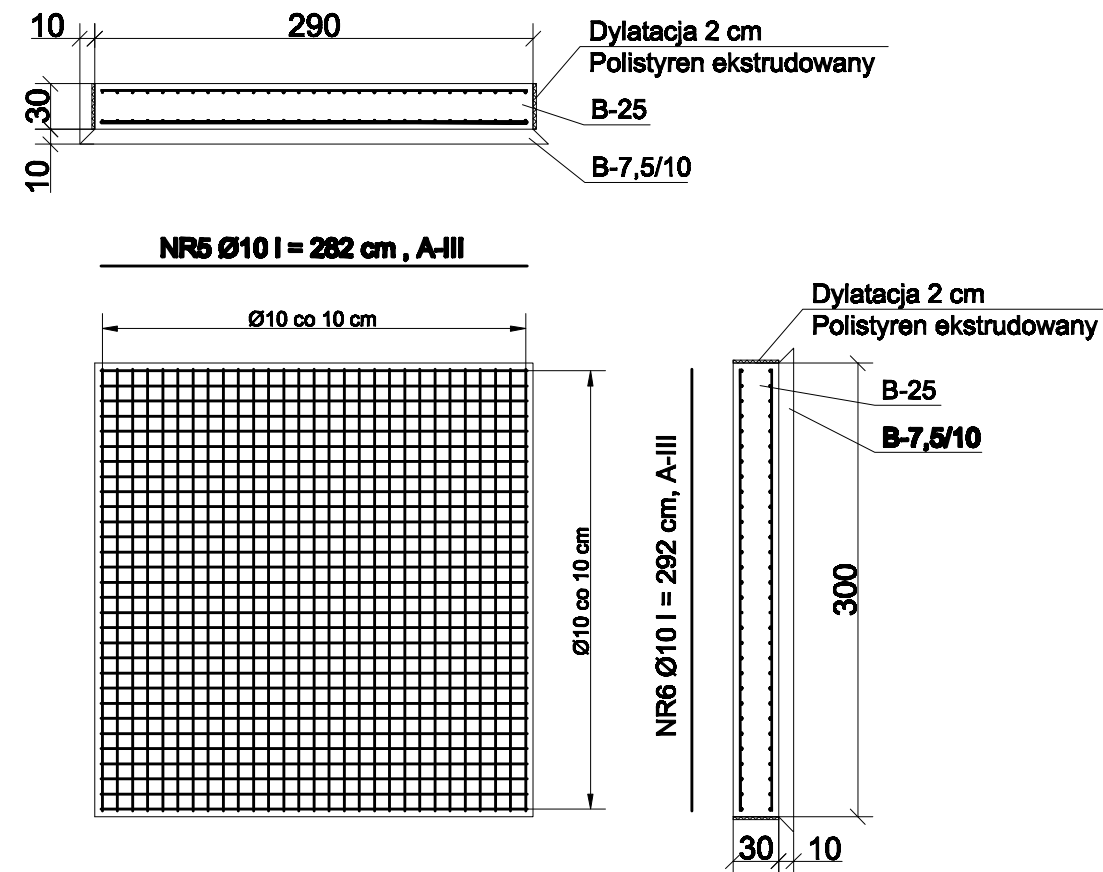


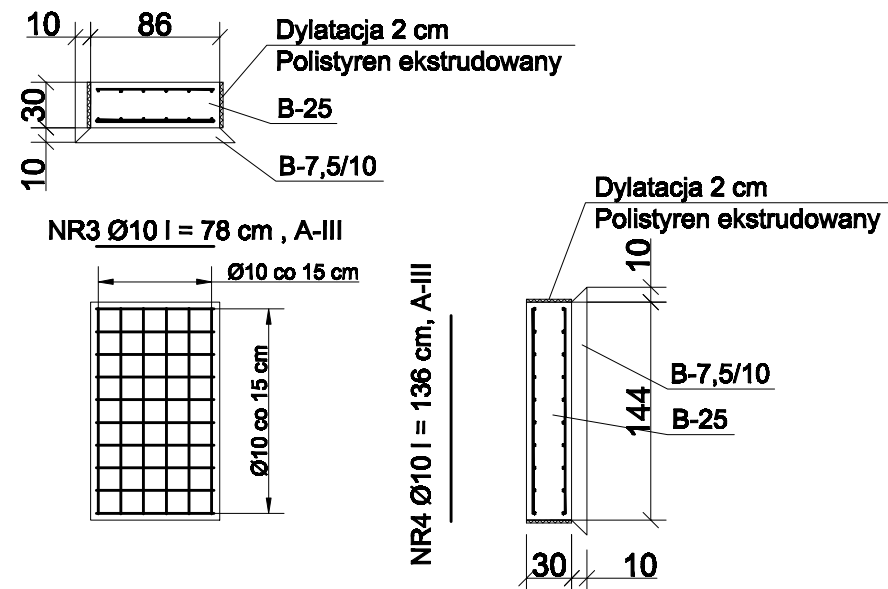
Przekrój 1-1 przez płytę fundamentową pod 4 filtry



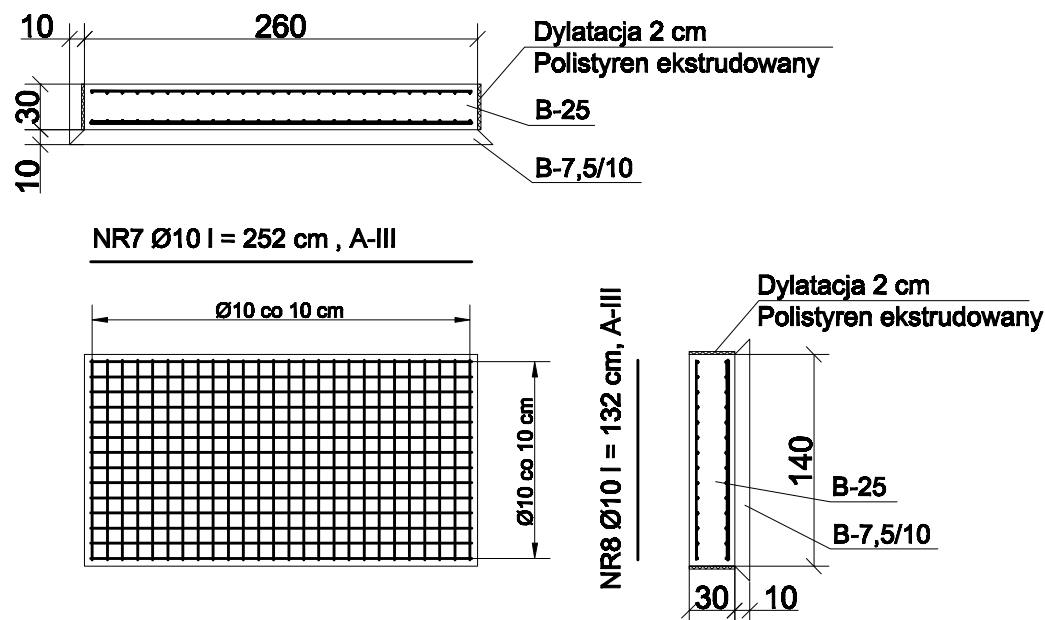
Przekrój 2-2 przez płytę fundamentową pod zbiornik reakcji



Przekrój 3-3 przez płytę fundamentową pod pompownię sieciową



Przekrój 4-4 przez płytę fundamentową pod agregat prądotwórczy



Nr pręta	Φ pręta	Długość	Ilość	Φ pręta
	[mm]			10
1	10	6,33	32	202,56
2	10	1,52	128	194,56
3	10	0,78	20	15,60
4	10	1,36	12	16,32
5	10	2,82	60	169,20
6	10	2,92	58	169,36
7	10	2,52	28	70,56
8	10	1,32	52	68,64
Długość razem			[m]	906,80
Masa 1mb			[kg]	0,617
Masa razem			[kg]	559,5
Ogółem stali			[kg]	559

Kłoda 49 B, 64-130 Rydzyna		TERNA Sp. z o.o.			
	Imię i nazwisko	Specjalność	Nr uprawnień	Data	Podpis
Projektant	mgr inż. Marek Hołoga	Konstrukcja	16/91/ZG		
Asystent	mgr inż. Tomasz Knop	Konstrukcja			
Obiekt	Stacja uzdatniania wody w Jutrosinie			Nr rys.	
Adres obiektu	Szymonki, 63-930 Jutrosin dz. nr ewid. 28, ark. map. 1			K-15	
Tytuł rys.	FUNDAMENTY POD POMPY			Skala 1:50/A3	