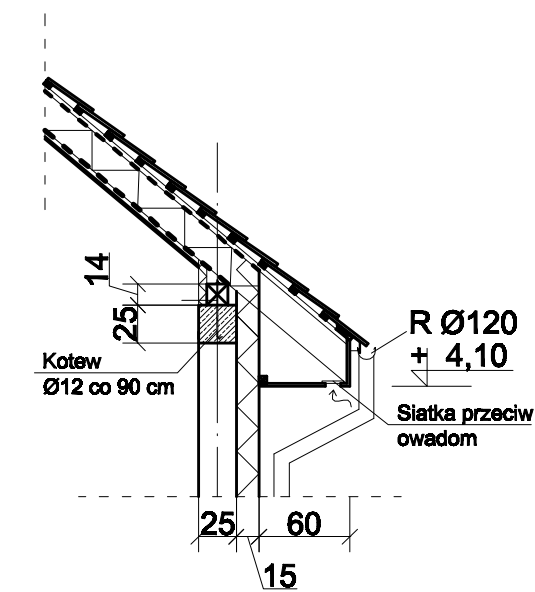


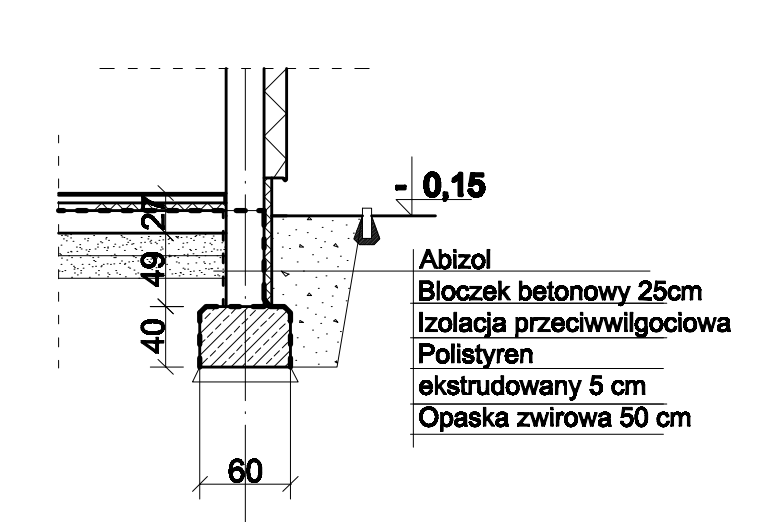
UWAGA:

Nr	Nazwa pom.	Pow. użytkowa [ m <sup>2</sup> ]	Rodzaj posadzki
1	Hala filtrów	51,04	Pos. przemysłowa
2	WC	3,32	Pos. ceramiczna
3	Chlorownia	3,26	Pos. ceramiczna
4	Pom. gospoda.	3,86	Pos. ceramiczna
5	Pom. agregatu	9,85	Pos. przemysłowa
6	Sterownia	4,75	Pos. ceramiczna
Ogółem - 76,08 m <sup>2</sup>			
Powierzchnia projektowanej zabudowy - 93,90 m <sup>2</sup>			
Powierzchnia użytkowa - 76,08 m <sup>2</sup>			
Kubatura brutto - 515,61 m <sup>3</sup>			
Kubatura netto - 485,62 m <sup>3</sup>			

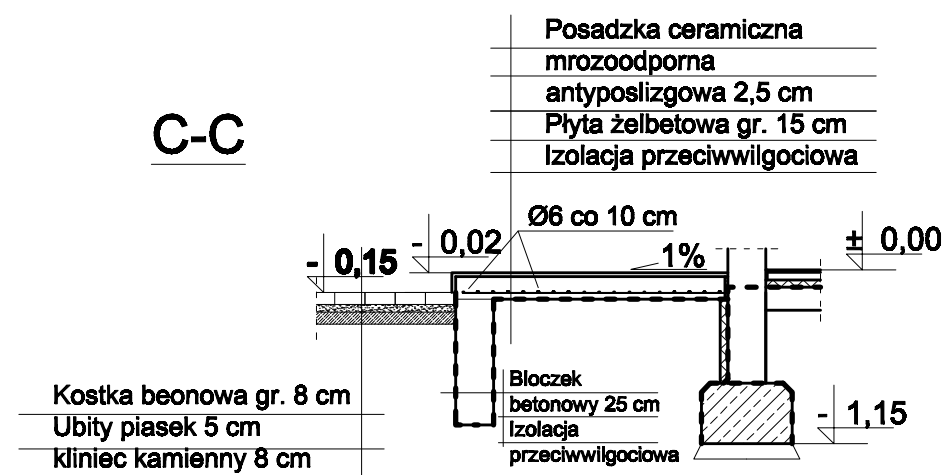
Szczegół "A"



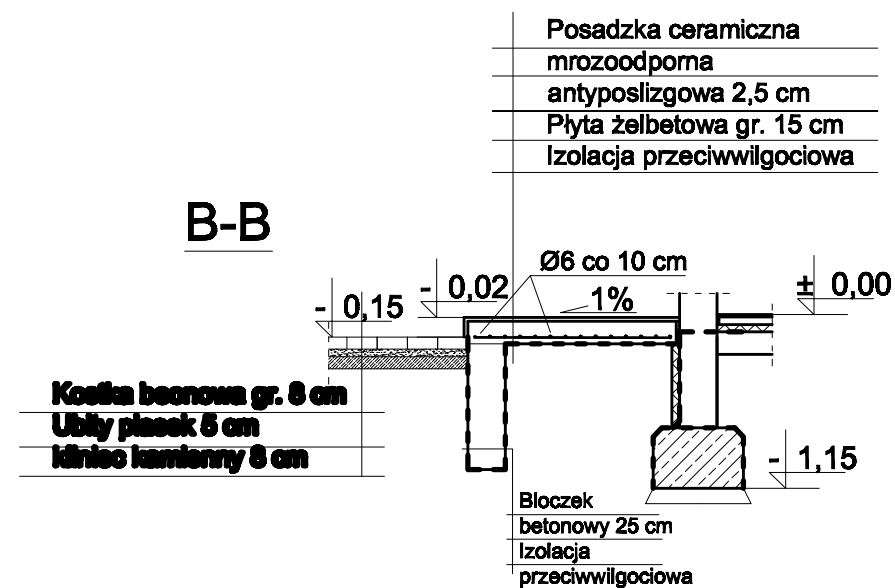
Szczegół "B"



C-C



B-B



Kłoda 49 B, 64-130 Rydzyna		<b>TERG</b> Sp. z o.o.			
	Imię i nazwisko	Specjalność	Nr uprawnień	Data	Podpis
Projektant	mgr inż. Marek Hologa	Konstrukcja	16/91/ZG		
Asystent	mgr inż. Tomasz Knop	Konstrukcja			
Obiekt	Stacja uzdatniania wody w Jutrosinie			Nr rys.	
Adres obiektu	Szymonki, 63-930 Jutrosin dz. nr ewid. 28, ark. map. 1			K-3	
Tytuł rys.	RZUT PRZYZIEMIA			Skala 1:50/A2	